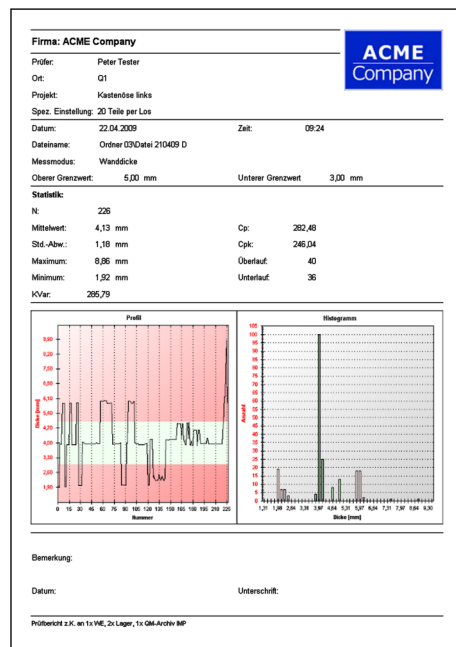
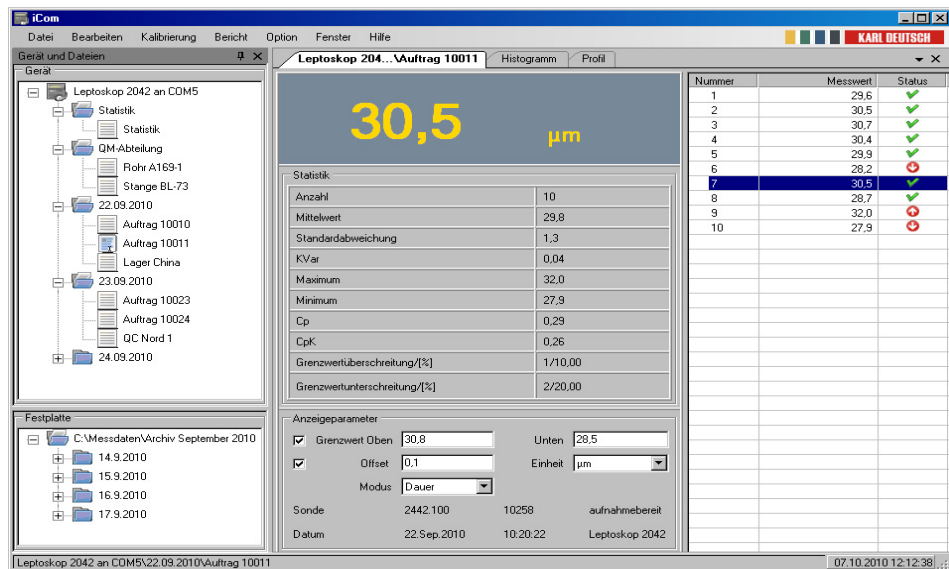


Interaktive Datenverwaltung auf dem PC

Die komfortabel und leicht zu bedienende PC-Software iCom übernimmt die komplette Datenverwaltung der Messgeräte Pocket-LEPTOSKOP, LEPTOSKOP 2042, ECHOMETER 1075 Data, ECHOMETER 1076 Data, ECHOMETER 1076 Data TC und RMG 4015. Durch die moderne, standardkonforme Bedienoberfläche und Software-Integration können die Ressourcen des PC-Systems (z. B. Drucker, Speicher, Software) einfach und schnell zusätzlich genutzt werden.



Bedienoberfläche von iCom (im Beispiel: LEPTOSKOP 2042) mit Dateiverwaltung im Messgerät und PC, Messparametern und Messwertliste. Im linken oberen Fenster wird die Dateistruktur des Messgeräts angezeigt. Der aktuelle Speicherbereich auf der PC-Festplatte ist links unten zu sehen. Über einfaches Markieren und Ziehen (drag 'n drop) können Gerätedateien zum PC kopiert werden.

Daten- und Speicherverwaltung

Die in iCom erstellten Ordner- und Dateistrukturen werden automatisch an das angeschlossene Messgerät¹ übergeben und dort angehängt.

Wie vom PC gewohnt können Sie so Ordner und Messwertdateien anlegen, löschen, verschieben, anzeigen, ausdrucken, kopieren, umbenennen und auf die PC-Festplatte kopieren.

Auch die messrelevanten Anzeigeparameter, wie z. B. Grenzwerte, Einheit und Messmodus, sind in iCom einstellbar und werden direkt nach der Eingabe an das Messgerät zur Aktualisierung übermittelt.

Unterstützung in der Qualitätssicherung

Mit einem Messwert-Druckreport, wahlweise zusätzlich mit Profil- und Histogrammgrafik, wird die gedruckte Prüf-Dokumentation schnell und einfach unterstützt.

Alternativ können die Messwerte und Parameter direkt an EXCEL[®] übergeben oder in eine separate Textdatei geschrieben werden.

Die Profil- und Histogrammgrafiken der Messreihen stehen über die Windows-Zwischenablage oder als ausgelagerte separate Bilddateien (in Standard-Dateiformaten) zur Verfügung.

So können ohne großen Aufwand kundenspezifische Messprotokolle mit den vom Anwender bevorzugten PC-Programmen erstellt und die erforderliche Qualitäts-Dokumentation in einem QM-System auf einfache Weise unterstützt werden.

Online-Messwertübernahme²

Auf Tastendruck oder automatisch bei der Ermittlung (geräteabhängig) werden die aktuellen Messwerte zusätzlich in iCom angezeigt und in einer PC-Datei gespeichert.

Beispielausdruck des iCom-Messprotokolls. Beim Festlegen der Protokollvorgaben kann ein kundenspezifisches Logo eingebunden werden.

Bestellinformationen

Best.-Nr.
 PC-Programm iCom für die Wanddickenmessgeräte ECHOMETER 1075/1076 (Versionen "Data"), die Schichtdickenmessgeräte Pocket-LEPTOSKOP und LEPTOSKOP 2042 sowie das RMG 4015 2906.001

PC-Programm iCom für die Wanddickenmessgeräte ECHOMETER 1075/1076 (Versionen "Data"), die Schichtdickenmessgeräte Pocket-LEPTOSKOP und LEPTOSKOP 2042 sowie das RMG 4015

Für die Betriebssysteme Windows XP/2000/Vista/7 (32/64)/8 + 8.1 (32/64)/10 (32/64), Voraussetzungen: 33 MB freier Festplattenspeicher, Microsoft-Systemumgebung .NET ab Version 3.5 (im Betriebssystem vorhanden oder kostenlos z. B. über www.microsoft.com erhältlich), Tastatur, Maus. Messgeräteanschluss: Über ein geräte- und schnittstellenspezifisches Kabel an eine freie serielle (9-polig) oder USB-Schnittstelle des PC (für den Anschluss an USB-Schnittstellen wird bei den ECHOMETER-Geräten zusätzlich der Adapter 2691.001 benötigt).

Kontakt

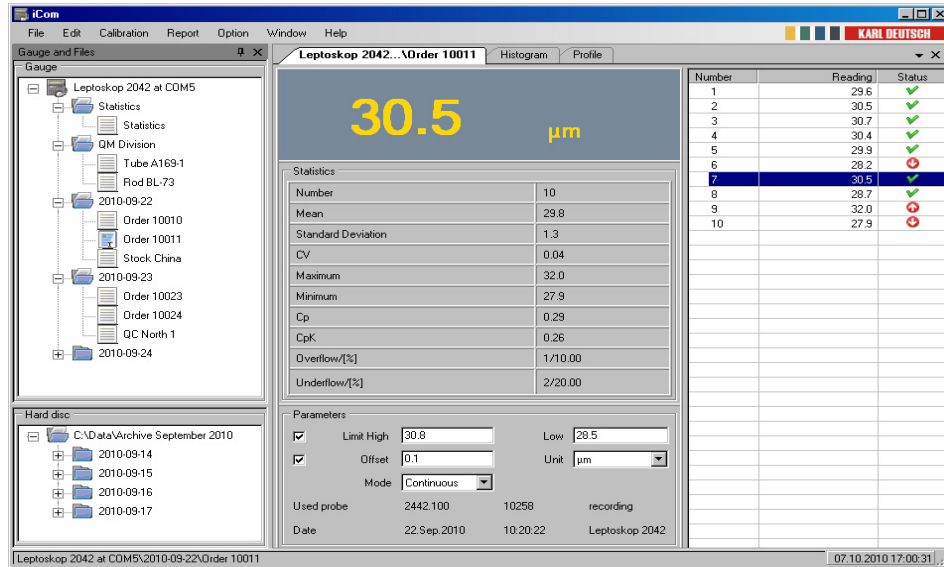
KARL DEUTSCH
 Prüf- und Messgerätebau GmbH + Co KG
 Otto-Hausmann-Ring 101 · D-42115 Wuppertal
 Telefon (0202) 71 92-0 · Telefax (0202) 71 49 32
info@karldeutsch.de · www.karldeutsch.de

¹ außer Pocket-LEPTOSKOP (in diesem Gerät sind Ordner und Dateien fest vorgegeben)

² außer Pocket-LEPTOSKOP

Interactive Data Administration On The PC

The user-friendly PC software iCom is able to take on the entire administration of the measuring data of the gauges Pocket-LEPTOSKOP, LEPTOSKOP 2042, ECHOMETER 1075 Data, ECHOMETER 1076 Data, ECHOMETER 1076 Data TC and RMG 4015. By means of a state-of-the-art, standards compliant user interface and software integration all resources of the PC system (e.g. printer, memory, software) can be used additionally in a quick and easy way.



User interface of iCom (in the example: LEPTOSKOP 2042) with data administration for the gauge and PC, measuring parameters and list of readings. The top left window shows the file structure of the gauge. The currently selected file area of the PC hard disk is shown bottom left. By means of easy drag 'n drop you can copy the files of the gauge to the PC.

Data and storage administration

The folders and files structures created in iCom will be transferred to the connected gauge¹ automatically and mirrored there. Thus, as accustomed to on the PC you can create folders and data files, delete, move, display, print, copy, rename them, and transfer them to the hard disk of the PC. Display parameters relevant to the measurement, such as limit values, unit and measurement mode, can also be selected in iCom and will be used to update the gauge immediately after input.

Assistance for quality assurance

With the aid of the print report of measured readings, optionally together with profile and histogram graphics, the printed test documentation is supported in a quick and easy way. Alternatively the readings and

parameters can be transferred directly to EXCEL[®] or they can be written to a separate text file.

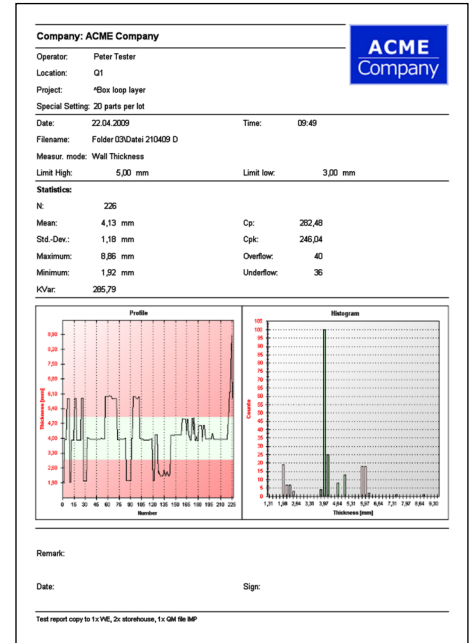
The profile and/or histogram graphics of the measuring batches are available via the Windows clipboard or from exported separate image files (in standard file formats). Thus, customizing of test reports is possible without great effort, since the user is able to create them with the aid of favoured software tools, thus supporting the easy generation of quality documents mandatory in a quality assurance system.

Online acquisition of readings²

At the push of a button or automatically during measurement (depending on the gauge type) the current readings are shown additionally in iCom and stored in a PC file.

¹ except for Pocket-LEPTOSKOP (this gauge comes with a fixed folders and files structure)

² except for Pocket-LEPTOSKOP



Example print of the iCom test report. When selecting the report set-up you may import a customized logo graphics.

Ordering Information

PC software iCom for the wall thickness gauges ECHOMETER 1075/1076 (version "Data"), the coating thickness gauges Pocket-LEPTOSKOP and LEPTOSKOP 2042, and for the RMG 4015

Suitable for the operating systems Windows XP/2000/Vista/7 (32/64)/8 + 8.1 (32/64)/10 (32/64), requirements: 33 MB free HD memory, Microsoft system library .NET from version 3.5 (comes with the operating system or available free of charge from www.microsoft.com), keyboard, mouse. Via a gauge- and interface-specific cable the gauge is connected to a free serial (9-pin) or to the USB interface of the PC (the ECHOMETER gauges require the additional adapter 2691.001 for connection to USB interfaces).

Contact

KARL DEUTSCH
Prüf- und Messgerätebau GmbH + Co KG
Otto-Hausmann-Ring 101 · 42115 Wuppertal · Germany
Telefon (0202) 71 92-0 · Telefax (0202) 71 49 32
info@karldeutsch.de · www.karldeutsch.de