

相控阵探头及其附件
适用于手动及自动相控阵检测设备

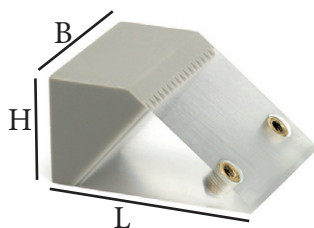
KARL DEUTSCH

带延迟块的相控阵探头



探头 1481.251

探头						
订货号.	阵元数	阵元间距x宽度	频率	带宽	接口	探头线长度
1481.251	16	0,90 x 10 mm	2 MHz	75 %	IPEX	3 m
1481.2512	16	0,90 x 10 mm	2 MHz	75 %	Hypertronics	3 m
1481.2513	16	0,90 x 10 mm	2 MHz	75 %	Lemo 18 pol.	3 m
1481.551	16	0,75 x 10 mm	5 MHz	80 %	IPEX	3 m
1481.5512	16	0,75 x 10 mm	5 MHz	80 %	Hypertronics	3 m
1481.5513	16	0,75 x 10 mm	5 MHz	80 %	Lemo 18 pol.	3 m
1482.501	32	0,60 x 8 mm	5 MHz	80 %	IPEX	3 m
1483.551	64	0,60 x 10 mm	5 MHz	80 %	IPEX	3 m



延迟块 1814.131

斜楔						
订货号.	探头类型	折射角*	材料	螺纹孔和间距	尺寸 L x B x H	耦合水接口
1814.131	1481.xxx	50°	有机玻璃	M3, 22 mm	38 x 30 x 20 mm	-
1814.132	1481.xxx	50°	有机玻璃	M3, 22 mm	38 x 30 x 20 mm	有
1814.221	1482.xxx	55°	聚苯乙烯	M3, 22 / 10 mm M3,	53 x 30 x 27 mm	-
1814.222	1482.xxx	55°	聚苯乙烯	22 / 10 mm M3, 38 /	53 x 30 x 27 mm	有
1814.321	1483.xxx	55°	聚苯乙烯	26,5 mm M3, 38 /	96 x 35 x 48 mm	-
1814.322	1483.xxx	55°	聚苯乙烯	26,5 mm	96 x 35 x 48 mm	有

*在钢中的横波的折射



延迟块1814.301

垂直入射的延迟块						
订货号.	探头类型	折射角**	材料	螺纹孔和间距	尺寸 L x B x H	耦合水接口
1814.201	1482.xxx	0°	聚苯乙烯	M3, 22 / 10 mm	57 x 30 x 20 mm	-
1814.203	1482.xxx	0°	聚苯乙烯	M3, 22 / 10 mm	57 x 30 x 20 mm	有
1814.301	1483.xxx	0°	聚苯乙烯	M3, 38 mm / 26,5 mm	70 x 35 x 15 mm	-
1814.302	1483.xxx	0°	聚苯乙烯	M3, 38 mm / 26,5 mm	85 x 35 x 30 mm	-
1814.303	1483.xxx	0°	聚苯乙烯	M3, 38 mm / 26,5 mm	85 x 35 x 30 mm	有

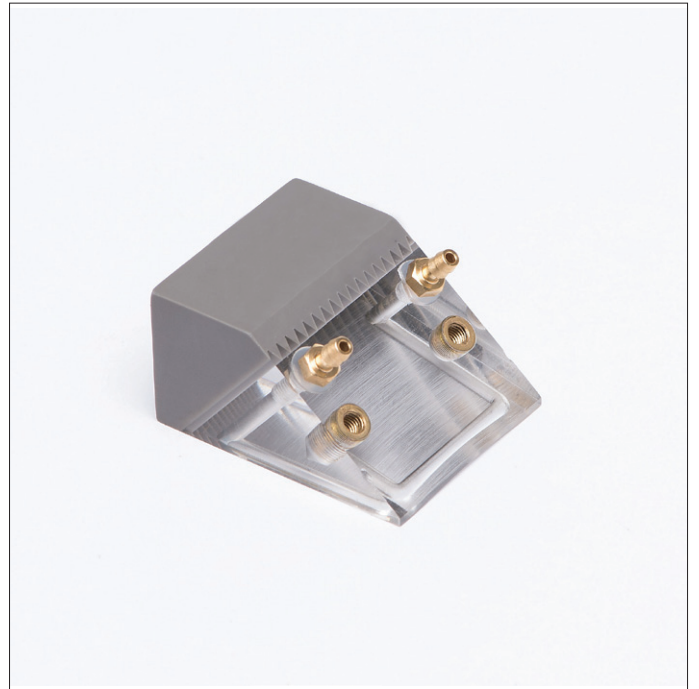
*在钢中的横波的折射

对于弯曲表面的检测，可以根据客户指定凸凹半径定制楔块。

带有耦合水接口的相控阵延迟块



带耦合水接口的垂直入射延迟块 1814.201



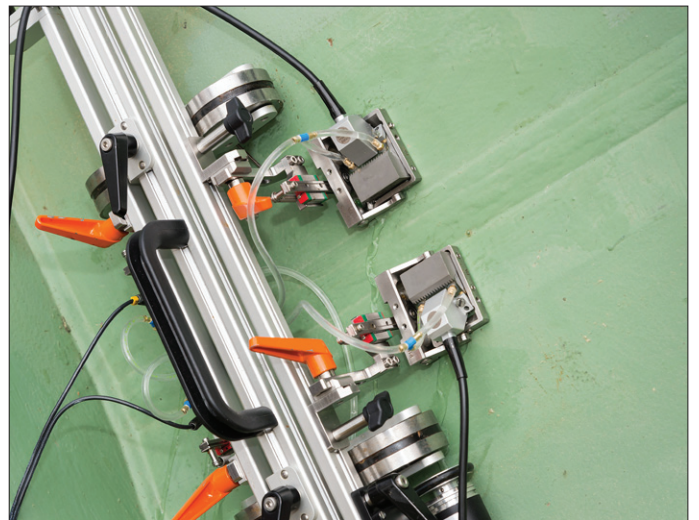
带耦合水接口的延迟块1814.222

耦合水通过延迟块内的导管或导槽引入。在底部接触面可形成良好的耦合。

- 无论垂直入射或斜入射均可形成良好的耦合 -



伍珀塔尔市悬挂列车的焊缝检测



... 垂直位置及水耦合

液浸式相控阵检测探头



探头 1598.649



探头 1598.732



探头1598.679



探头水嘴1598.666 和 1598.649, 水嘴与工件曲面匹配, 如 钢管焊缝检测

探头									
订货号.	阵元数	阵元间距x宽度	频率	带宽	探头线长度	尺寸 L x B x H	半径	弧度	接口
1598.666	16	1,40 x 8 mm	2 MHz	75 %	4 m	30 x 20 x 40 mm *)	-	-	Hypertronics
1598.649	32	0,70 x 8 mm	4 MHz	75 %	4 m	30 x 20 x 40 mm *)	-	-	Hypertronics
1598.732	64	1,0 x 15 mm	4 MHz	75 %	4 m	84 x 26 x 57 mm	-	-	Hypertronics
1598.731	128	1,0 x 15 mm	4 MHz	75 %	4 m	148 x 26 x 57 mm	-	-	Hypertronics
1598.679	64	0,9 x 12 mm	5 MHz	75 %	4 m	90 x 23 x 47 mm **)	60 mm	55°	Hypertronics

*) 无凸缘的壳体尺寸

**) 从弧形换能器表面的顶点的高度

探头符合ASTM E2491-13标准和DIN EN16392-2: 2014标准
探头, 楔块和水嘴可根据客户要求提供。



TOFD 支架带2个探头, 2个模块, 2个探头电缆和位置编码器



TOFD - 探头架

订货号	描述
6148.510	TOFD „支架“ 带编码器

TOFD - 探头

订货号	描述
6148.610	TOFD 探头, 2 MHz, Ø 6 mm, M12, Lemo 00
6148.615	TOFD 探头, 5 MHz, Ø 6 mm, M12, Lemo 00
6148.620	TOFD 探头, 10 MHz, Ø 3 mm, M12, Lemo 00
6148.625	TOFD 探头, 15 MHz, Ø 3 mm, M12, Lemo 00
1616.010	Koaxial-探头线 Lemo 00 / Lemo 00, 长1 m

TOFD - 带耦合水接口的延迟块

订货号	描述
6148.650	TOFD 延迟块, 45° 钢中纵波
6148.655	TOFD 延迟块, 60° 钢中纵波
6148.660	TOFD 延迟块, 70° 钢中纵波

相控阵及 TOFD组合检测

带有双向悬挂系统的探头支架



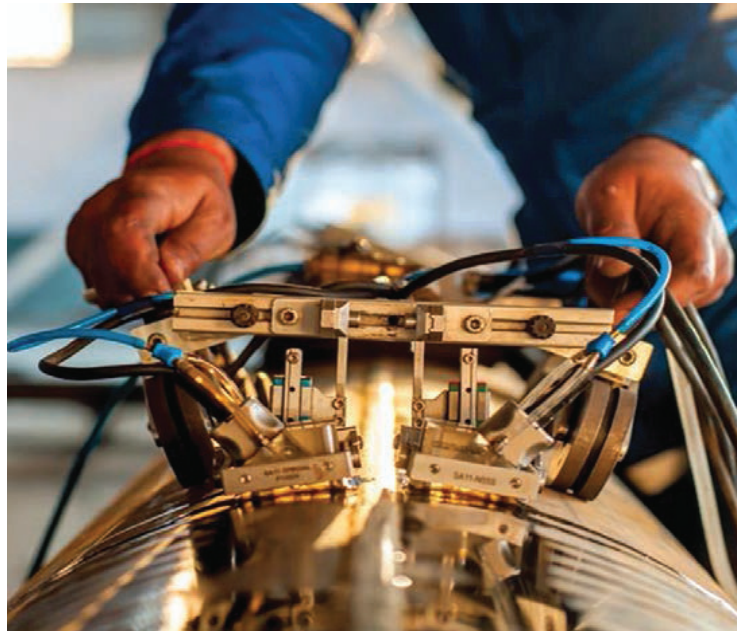
相控阵探头架 1481.xxx



TOFD-延迟块 6148.xxx



钢管环焊缝手动扫查，带编码器，2个相控阵探头和2个 TOFD-探头

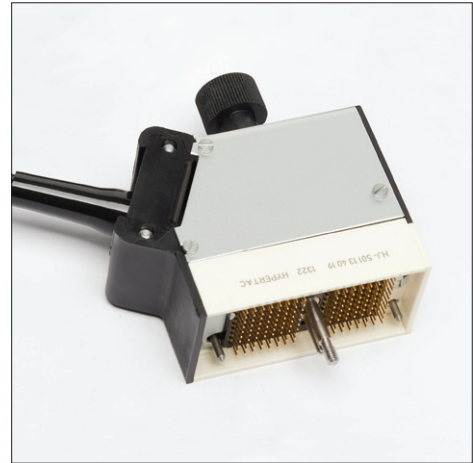


钢管直焊缝检测，带编码器，2个相控阵探头和2个 TOFD-探头

相控阵探头接口及转换器



标准接口-型号 IPEX



Hypertronics-接口



Hypertronics 接口和 IPEX接口转换器



转换器, 2 x IPEX 转成 1 x IPEX

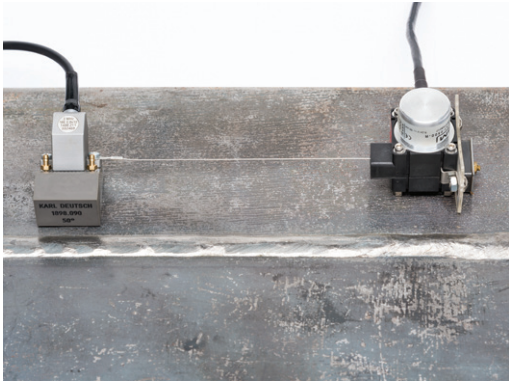


Lemo-接口, 适用于16阵元相控阵探头,
型号 1481.xxx

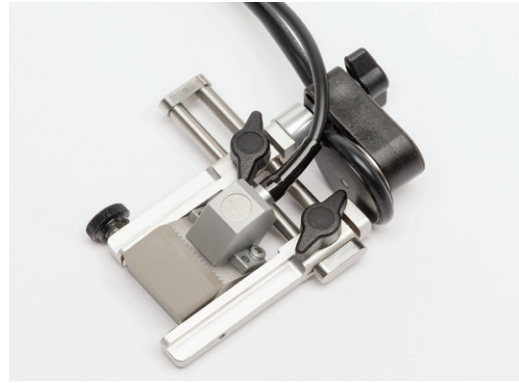


组合使用:
2 x Lemo 转换为 IPEX, 订货号 1698.158

附件



带磁性的编码器, 扫描长 500 mm, 40 脉冲/mm, 订货号: 1885.002



轮式编码器



用于棒材和管材环向检测的滚轮探头



用于棒材和管材纵向检测的滚轮探头



用于平面表面检测的滚轮探头

德国卡尔德意志无损检测仪器设备有限公司北京办事处
北京市朝阳区新东路1号塔园外交公寓5-1-302
邮编: 100600
电话 / Tel: +86-(0)10-85321898
传真 / Fax: +86-(0)10-85321895
网站 / Web: www.kdchina.net ; www.karldeutsch.de

DIN EN ISO
9001
zertifiziert

KARL DEUTSCH